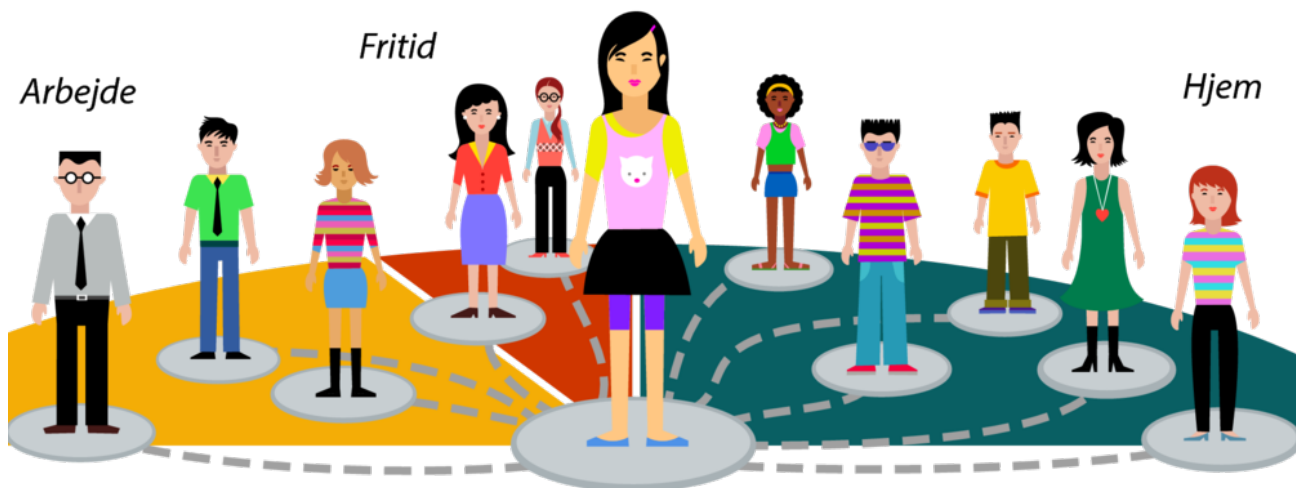


# AT BLIVE TIL I ET FÆLLESSKAB

## - om socialisering



### Primær og sekundær socialisering

Som individ bliver man socialiseret og danner værdier og meninger gennem de mennesker, man omgås og møder. Det er især i barndommen, inden man får vaner og faste meninger, man socialiseres, men i virkeligheden finder socialiseringen sted gennem hele livet.

Man kan skelne mellem to typer af socialisering: Den primære socialisering og den sekundære socialisering. Den primære socialisering foregår i familien, mens den sekundære socialisering foregår i fællesskaber uden for familien - fx i klassen, vennekredse, på fodboldholdet, sociale medier eller på arbejdspladsen. Gennem barndommen har den primære socialisering i familien for det meste større betydning end den sekundære, der finder sted i fx børnehaven. I takt med at man træder ind i ungdommen, byttes rollerne rundt og skolen, venner og fællesskaber omkring fritidsinteresser spiller en større og større rolle.

Når man taler om radikaliserings, hvor netop ens værdier og meninger ændres, er det derfor helt afgørende at se på de sociale fællesskaber, som den radikaliserede befinder sig i. Er der nogle fællesskaber i familien, blandt venner eller på nettet, som trækker den radikaliserede i den forkerte retning - eller er der måske nogle sunde fællesskaber, som kan give modstandskraft i forhold til en radikaliserings?

Alle mennesker bliver påvirket af de fællesskaber, de indgår i - på godt og ondt.